



Polisi Camddefnyddio Sylweddau Ysgol Gyfun Gwynllyw

Mae Ysgol Gyfun Gwynllyw yn ymwybodol fod camddefnyddio sylweddau'n broblem gynyddol ddyrys yn ein cymdeithas heddiw a'n nod fel ysgol yw helpu plant a phobl ifanc i wrthod camddefnyddio sylweddau er mwyn cyflawni eu potensial llawn mewn cymdeithas.

Beth yw 'Sylwedd'

Yn y polisi hwn, mae'r gair '*sylweddau*' yn cyfeirio at unrhyw sylwedd sy'n newid hwyliau a pherfformiad, yn gyfreithlon ac yn anghyfreithlon, ac yn cynnwys cyffuriau ar bresgripsiwn, alcohol, tybaco, toddyddion a chyflyrwy cyfreithlon (Legal Highs).

Mae polisi clir ar weinyddu meddyginiaeth yn yr ysgol (gweler y polisi lechyd a Diogelwch). Fodd bynnag, os bydd disgyblion yn cyflenwi cyffuriau presgripsiwn i ddisgyblion eraill yn yr ysgol, er efallai eu bod yn eu meddiant yn gyfreithiol, maent yn gweithredu yn anghyfreithlon ac felly bydd y polisi hwn yn dod i rym.

Cyfrifoldebau

Y Pennaeth a'r Corff Llywodraethu sydd â'r cyfrifoldeb yn y pen draw am roi'r Polisi Camddefnyddio Sylweddau ar waith.

Yn ysgol Gyfun Gymraeg Gwynllyw, yr aelod o staff sydd â chyfrifoldeb am Gamddefnyddio Sylweddau yw Ms Helen Rogers (Dirprwy Bennaeth a Swyddog Dynodedig Diogelwch Plant).

Bydd Llywodraethwyr yr ysgol yn adolygu'r polisi hwn yn unol â'r amserlen adolygu polisiâu. Hefyd mae'n bosib y bydd Llywodraethwyr yn cymryd rhan mewn camau i ddisgyblu, yn ôl y gofyn.

Cysylltu â'r Heddlu

Os oes achos yn codi ble mae'n ofynnol hysbysu'r heddlu yna dylai naill ai'r Pennaeth, Y Dirprwy Bennaeth (neu Bennaeth Cynorthwyol yn ei habsenoldeb) neu'r Dirprwy Swyddog Dynodedig Diogelwch Plant wneud hynny.

Os oes argyfwng pan na all y bobl uchod gysylltu â'r Heddlu, rhoddir hawl i staff cyflogedig yr ysgol gysylltu'n uniongyrchol, e.e. pan ar daith ysgol ayb.

Cyfryngau

Ni ddylai staff Ysgol Gyfun Gwynllyw adrodd ar ddiwyddiadau a/neu faterion sy'n ymwneud â Chamddefnyddio Sylweddau i'r cyfryngau a'r wasg leol o gwbl. Bydd y

Pennaeth, mewn ymgynghoriad â'r AALI a'r Llywodraethwyr, yn delio yn bersonol â phob mater sy'n ymwneud â'r cyfryngau.

Cwricwlwm

Bydd derbyn Addysg Camddefnyddio Sylweddau effeithiol yn galluogi plant a phobl ifanc yn Ysgol Gyfun Gwynllyw i wneud dewisiadau cyfrifol a deallus am eu bywydau.

Yn bennaf, bydd addysg am Gamddefnyddio Sylweddau yn digwydd yn ystod gwersi ar ddiwrnodau ABCh ond bydd hefyd yn cael ei ddarparu trwy bynciau eraill o bryd i'w gilydd.

4.1 Delivery

Yn Ysgol Gyfun Gwynllyw, bydd dysgwyr yn dysgu am gamddefnyddio sylweddau drwy ddefnyddio technegau fydd yn darparu:

Gwybodaeth gyson gywir wedi'i chyflwyno'n syml a chlr

- Deunudd darllen hawdd ei ddeall sy'n llawn gwybodaeth
- Mynediad at wybodaeth gan gyfoedion a gan oedolion dibynadwy yn ogystal ag ahrawon , gweithwyr leuenctid
- Tasgau effeithiol fydd yn cyflyru'r dysgwyr i feddwl ac ymateb
- Awyrgylch addas lle bydd y dysgwyr yn teimlo'n ddigon diogel i gymryd rhan yn llawn ac yn weithredol.

4.2 Defnyddio siaradwyr gwâdd

Pan fydd pobl o asiantaethau allanol yn cael eu gwahodd i'r ysgol maent yn 'ymwelwyr' a byddant yn cynorthwyo i gyfrannu at raglen yr ysgol o addysgu am gamddefnyddio sylweddau. Bydd aelod o staff bob amser yn bresennol pan fydd 'ymwelwyr' yn darparu agweddau ar ABCh.

Cwynion

Bydd unrhyw gwynion am Addysg Camddefnyddio Sylweddau yn cael eu gwneud gan ddilyn Prosesu cwyno'r ysgol.

Delio gyda digwyddiad

Bydd staff sy'n dod yn ymwybodol o anawsterau a/neu ddigwyddiadau sy'n ymwneud â disgyblion a chyffuriau/sylweddau yn rhoi gwybod i HR neu'r Pennaeth Blwyddyn Perthnasol neu aelod o'r Tîm Arwain **ar unwaith**. Bydd yr ymateb yn dibynnu ar y math a'r radd o risg, a bydd angen gweithredu ar unwaith mewn rhai sefyllfaoedd.

Bydd angen gweithredu ar unwaith pan fod risg amlwg i ddiogelwch.

Yn ôl canllawiau Llywodraeth Cenedlaethol Cymru dylid dilyn y canllawiau hyn:

- *Mae oedolyn sy'n casglu* ➤ **Dilyn Gweithdrefnau Amddiffyn**

plentyn neu unigolyn ifanc yn ymddangos i fod dan ddylanwad alcohol a/neu gyffuriau

- *Mae plentyn neu unigolion ifanc/oedolyn yn ymddangos yn wael neu'n anniogel o ganlyniad i gamddefnyddio sylweddau*
- *Sylweddau'n cael eu cyflenwi ar y safle, neu ger y safle*
- *Ceir mynediad rhwydd at gyffuriau a reolir*
- *Mae sbwriel sy'n gysylltiedig â chamddefnyddio sylweddau a allai fod yn beryglus ar y safle e.e. nodwyddau, chwistrellau*
- *Camddefnyddwyr sylweddau yn ymddwyn yn ymosodol*
- *Mae plentyn/unigolyn ifanc yn datgelu eu bod yn camddefnyddio cyffuriau neu fod eu rhiant neu aelod arall o'u teulu yn camddefnyddio cyffuriau*

Plant Cymru Gyfan, galw'r heddlu os yw'r oedolyn yn ymosodol

- **Ystyried cael cyngor meddygol, cofnodi ffeithiau perthnasol a rhoi gwybod i'r rhiant/gofalwr**
- **Cysylltwch â'r heddlu**
- **Cysylltwch â'r heddlu**
- **Trefnu gwaredu'r sbwriel yn ddiogel yn unol â Pholisi Iechyd a Diogelwch, galw'r heddlu os yw'n ymwneud â chamddefnyddio sylweddau anghyfreithlon**
- **Ceisio cymorth gan yr heddlu ar unwaith i'w symud**
- **Dilyn trefn arferol Amddiffyn plant yr ysgol a throsglwyddo'r wybodaeth yn syth i'r swyddogion Diogelwch Plant fydd yn cysylltu â'r gwasanaethau cymdeithasol neu wasanaeth arbenigol camddefnyddio sylweddau i gael cyngor am sut i ymateb.**

Mewn achosion eraill, bydd arsylwi, cyfweld, ymgynghori ag asiantaethau eraill a pharhau i fonitro yn briodol; e.e pan fo:

- Pryderon neu honiadau cyffredinol am deulu neu ddisgybl penodol
- Datgeliadau a wrthbrofwyd neu sy'n anghyson
- Pryderon ond dim tystiolaeth o gamddefnyddio sylweddau
- ymddygiad cysylltiedig â chamddefnyddio sylweddau sy'n niweidiol neu'n droseddol (fel cyflenwi cyffuriau neu sylweddau niweidiol eraill)
- Pryderon ond dim tystiolaeth o risg i ddiogelwch

Mae'r achosion isod yn achosion y dylid eu cyfeirio at sefydliadau eraill:

- Os oes ymchwiliad i weithgaredd troseddol, gan gynnwys chwilio unigolion neu eiddo personol
- Personél meddygol priodol ddylai roi sylw i unrhyw achos brys iechyd neu feddygol, ar wahân i gymorth cyntaf di-oed,
- Y gwasanaethau cymdeithasol fydd yn asesu a darparu cymorth a gwasanaethau i blant a theuluoedd sy'n agored i niwed neu'n ofidus
- Mae rhaglen triniaeth cyffuriau a chwmsela gyda staff wedi'u hyfforddi, fel arfer ar gael trwy'r gwasanaethau cymdeithasol, gwasanaethau iechyd neu wasanaethau arbenigol camddefnyddio sylweddau

Cyswllt â Rhieni

Bydd rhieni'n cael gwybod am unrhyw ddigwyddiadau sy'n ymwneud â chyffuriau oni bai:

- Bod pryderon mewn perthynas ag amddiffyn plant
- Y byddai'n ymyrryd ag ymchwiliad yn yr ysgol
- Y byddai'n ymyrryd ag ymchwiliad yr heddlu
- Y gallai arwain at fwy o niwed i'r plentyn am reswm arall.

Fel arfer cysylltir â rhieni yn uniongyrchol dros y ffôn os profir y defnyddiwyd cyffuriau. Os amheuir y defnyddiwyd cyffuriau ond hynny heb brawf, bydd arsylwi ac ymholi pellach yn digwydd cyn penderfynu a yw'n addas i gysylltu â'r rhieni.

Cyswllt â'r Heddlu

Pan fydd gwybodaeth yn cael ei phasio i'r heddlu, bydd cais am chwiliad yn cael ei wneud a gofynnir, pryd bynnag bo'n bosibl, mai swyddogion mewn dillad cyffredin neu swyddogion amddiffyn y teulu fydd yn mynychu. Dim ond os nad oes dewis arall, neu os oes angen cynnal y chwiliad yn gyflym, y bydd swyddogion mewn gwisg swyddogol yn dod i'r ysgol.

Bydd natur yr honniad yn cael ei esbonio iddynt wrth gyrraedd y safle ac fe'u tywysir i ystafell benodol i gynnal ymholiadau pellach.

Pan nad yw'r rhieni yn bresennol bydd aelod o staff yr ysgol (athro/athawes neu aelod arall o staff yr ysgol) yn bresennol drwy gydol yr ymholi. Mae'n annhebygol iawn y byddai cyfweiliad ffurfiol yn digwydd ar diroedd yr ysgol er y gellir holi cwestiynau yn ymwneud â'r digwyddiad. Rhaid cael rhiant yn bresennol cyn cwestiynu'n ffurfiol.

Dylai staff fod yn wyladwrus o unrhyw ymgais gan y disgybl i fynd o olwg y staff i cael gwared o unrhyw gyffuriau, neu i basio cyffuriau i unrhyw ddisgybl arall naill ai yn yr ystafell ddosbarth neu ar y ffordd i'r chwiliad.

Gweithdrefn ar gyfer delio â disgybl ar ôl digwyddiad

Er bod cyffuriau ac alcohol yn effeithio ar ymddygiad ni fydd y ffaith bod cyffuriau neu alcohol wedi achosi disgybl i ymddwyn yn amhriodol yn cael ei ystyried – bydd yr ymddygiad yn cael ei gosbi gan ddefnyddio'r Polisi disgyblaeth.

Nid rôl yr ysgol yw darparu gofal meddygol i'r rheiny sydd dan ddylanwad alcohol neu gyffuriau. Os yw disgybl mewn perygl oherwydd effeithiau alcohol neu gyffuriau, dylid cysylltu â'r rieni a gofyn iddynt gymryd rheolaeth dros eu plentyn. Os nad yw hyn yn bosib, gofynnir i unrhyw gyswllt mewn achos brys gynorthwyo. Fel arall, gellir cysylltu â'r gwasanaethau cymdeithasol a'r heddlu i gael cyngor. Ni chaniateir rhyddhau disgybl i gerdded, beicio neu ddal y bws gartref os oes pryder ei fod o dan effaith alcohol neu gyffuriau. Os oes angen, gellir defnyddio grym rhesymol i gadw reolaeth ar y plentyn. Mae unrhyw weithiwr cyflogedig yn yr ysgol wedi'i (h)awdurdodi i ddefnyddio grym dan yr amgylchiadau hyn (gweler polisi grym rhesymol).

Cofnodi Digwyddiadau

Yn Ysgol Gyfun Gwynllyw rhaid cofnodi'n ffeithiol gywir ar gyfer pob digwyddiad o Gamddefnyddio Sylweddau a digwyddiadau cysylltiedig.

Bydd y cofnod o'r digwyddiad a'r cyfweiliad yn cael ei lofnodi a'i ddyddio gan yr aelod cyfrifol o staff / yr Heddlu, gan gynnwys o leiaf un tyst.

Gweithdrefnau Tu Allan i'r Ysgol

Nid yw'n rhan o rôl yr ysgol i ddelio â digwyddiadau sy'n ymwneud â chyffuriau y tu allan i oriau a thiroedd yr ysgol, ar wahân i:

- Ar dripiâu ac ymweliadau ysgol, pan fydd yr un rheolau a gweithdrefnau yn cael eu dilyn cyn belled a bo'n rhesymol ac ymarferol
- Trwy basio gwybodaeth i asiantaethau perthnasol pan mae diogelwch neu les disgybl dan fygythiad
- I gynorthwyo'r heddlu wrth atal defnyddio'r tir o amgylch yr ysgol i fasnachu cyffuriau.

Ar dripiâu preswyl gyda myfyrwyr chweched dosbarth, ni fydd staff yn caniatáu i ddisgyblion yfed alcohol .

Amddiffyn Plant

Efallai y bydd angen dechrau ar Weithdrefnau Amddiffyn Plant Cymru Gyfan os bydd diogelwch neu les disgybl (neu ddisgybl arall) dan fygythiad. Mewn amgylchiadau eithriadol yn unig e.e. pe ceir mater amlwg sy'n ymwneud ag

amddiffyn plant, y byddai gwybodaeth sensitif yn cael ei phasio yn groes i ddymuniadau disgybl, a hyd yn oed wedyn byddai'r yr ysgol yn rhoi gwybod i'r disgybl yn gyntaf ac yn ymdrechu i esbonio pam fod angen i hyn ddigwydd. Mae'r eithriadau hyn yn cael eu diffinio gan ddyletswydd foesol neu broffesiynol i weithredu:

- Pe ceir materion sy'n ymwneud ag amddiffyn plant
- Pan fod bywyd mewn perygl

Cyfrinachedd

Ni fydd athrawon yn addo cyfrinachedd. Bydd ffiniau cyfrinachedd yn cael eu mynegi yn glir i ddisgyblion fel yr amlinellir yn y polisi amddiffyn plant.

Bydd pob ymdrech yn cael ei wneud i sicrhau bod y disgybl yn cytuno â'r ffordd y mae'r ysgol yn bwriadu defnyddio unrhyw wybodaeth gyfrinachol.

Gweithdrefn ar gyfer Delio â Digwyddiadau sy'n Cynnwys Staff

Mae digwyddiadau sy'n ymwneud â Chamddefnyddio Sylweddau sy'n cynnwys staff yn destun i bolisi a gweithdrefnau cyflogaeth a disgyblaethol Cyngor Bwrdeistref Torfaen

Gweithdrefn ar gyfer Delio ag Oedolion (heb fod yn staff)

Os oes tystiolaeth bod rhieni neu ofalwyr sy'n cyrraedd yr ysgol i gasglu disgyblion dan ddylanwad cyffuriau neu alcohol, cysylltir â'r Gwasanaethau Cymdeithasol neu'r Heddlu'n unol â Pholisi Amddiffyn Plant Cymru Gyfan.

Pan fydd rhiant neu ymwelydd o dan ddylanwad, neu'n ymddangos eu bod o dan ddylanwad sylwedd ar diroedd yr ysgol, gofynnir iddynt adael ar unwaith. Bydd diogelwch y rhiant/ymwelydd yn cael ei sicrhau, hynny â goruchwyliaeth os bydd angen. Pan fydd sylweddau anghyfreithlon yn cael eu darganfod, rhoddir gwybod i'r Heddlu.

Cael gwared ar offer yn ymwneud â Cyffuriau

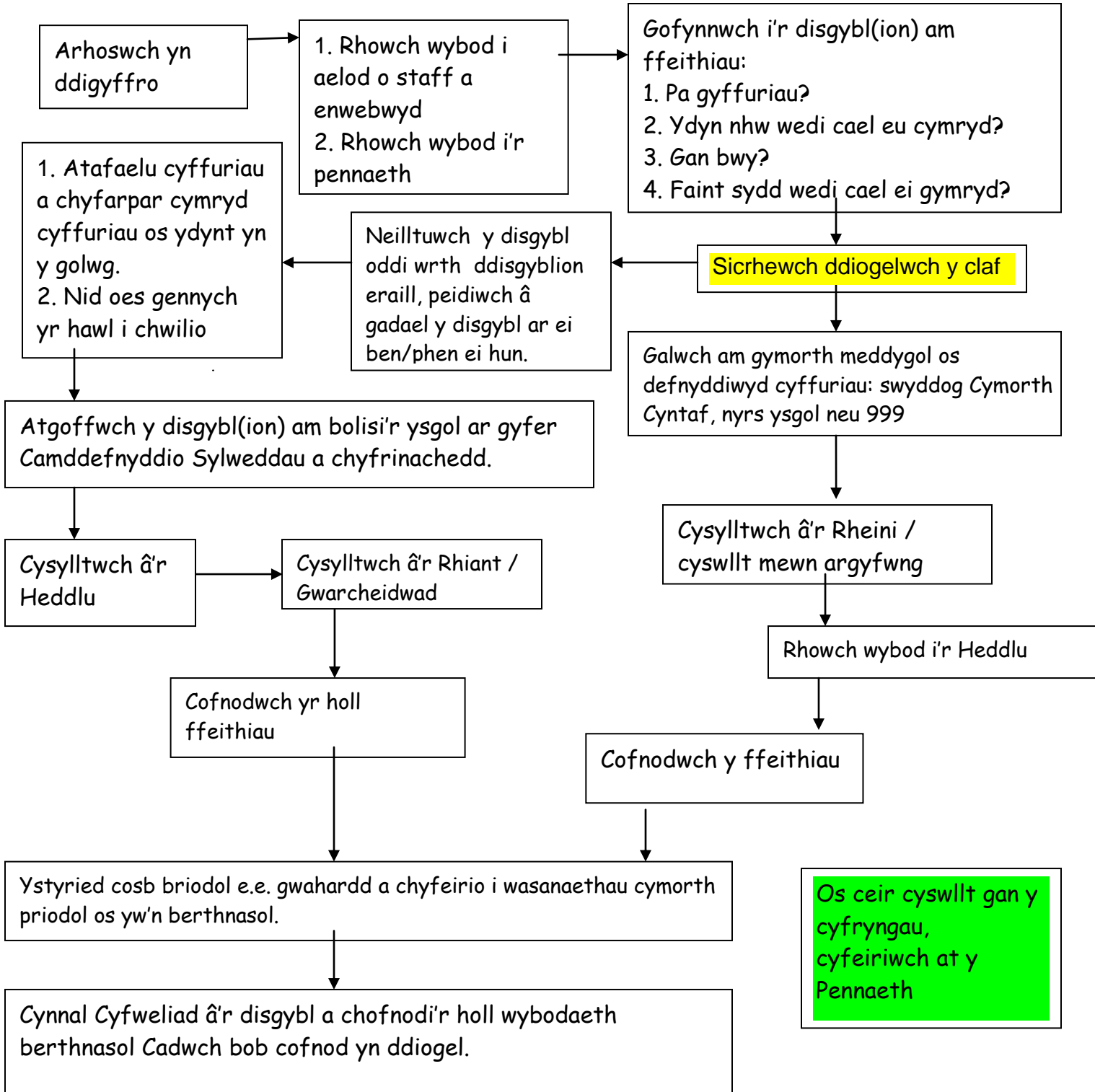
Bydd nodwyddau neu chwistrellau sy'n cael eu darganfod ar diroedd yr ysgol yn cael eu rhoi mewn cynhwysydd diogel, gan ddefnyddio menig a gefeiliau sbwriel. Rheolwr y safle fydd yn gwneud y gwaith hyn a dylai unrhywun sy'n dod ar draws y fath eitemau gysylltu gyda'r rheolwr safle ar unwaith a'i hysbysu. Bydd nodwyddau a chwistrellau a ddefnyddiwyd yn cael eu gwaredu yn briodol ac ni ddylid eu gwaredu mewn gwastraff domestig fel sy'n cael ei amlinellu yng gweithdrefnau CASH ac Asesiad risg y safle.

Adolygu a Gwerthuso

Bydd y Polisi Camddefnyddio Sylweddau hwn yn cael ei adolygu yn unol â gweithdrefnau adolygu Polisiâu'r ysgol.

Dyddiad cymeradwyo gan y corf Llywodraethol	Tachwedd 2015
Llofnod Cadeirydd y Llywodraethwyr	
Llofnod y Pennaeth	
Amser cyn adolygu	3 blynedd
Dyddiad yr adolygiad nesaf	Tachwedd 2018

Gweithdrefn ar gyfer rheoli digwyddiadau sy'n gysylltiedig â sylwedd sy'n cynnwys disgyblion



Taflen Gofnodi Digwyddiad

Dyddiad ac amser y digwyddiad:	Dyddiad ac amser yr Adroddiad	Adroddwyd gan:

Dysgwyr oedd yn rhan o'r digwyddiad	Dyddiadau geni	Rhifau ffôn cartref	Rhiant /Gwarcheidwad

Disgrifiad o'r digwyddiad:		
Camau Gweithredu Cychwynol :	Gan bwy:	Dyddiad ac amser y Camau Gweithredu

Cofnod o Gyfweiliad

Dyddiad ac amser y cyfweiliad	Cyfweilydd:	Person /au eraill oedd yn bresennol:

Enw'r dysgwr:	Dyddiad geni:	Rhif ffôn cartref	Rhiant /Gwarcheidwad

Cyfeiriad cartref:

Crynodeb o'r digwyddiad a'r camau gymerwyd:		
Camau Gweithredu Pellach:	Gan bwy:	Dyddiad ac amser: